

Schnellstartanleitung




HINWEIS: die einzelnen Kapitel dieses Handbuchs wurden auch als Video für Sie erstellt. Über den folgenden Button



gelangen Sie zu diesen Videos.

Startseite
Kursliste
Charting
Verknüpfte Charts
Flatfilter
Indikatoren
Standard Toolbar
Orderpad
Orderticket
10 verschiedene Stop Arten
Trendlinie als Stop
Kontoleiste
Seitenleiste
Trading -Strategien

Die Verwendung des NanoTrader Free ist sehr einfach und intuitiv. Sie werden nicht länger als 5 Minuten benötigen, um die wichtigsten Funktionen wie das Charting sowie das Platzieren einer Order zu verstehen.

Es gibt einige Schlüsselfunktionen im Grundaufbau des NanoTrader Free, welche unbedingt berücksichtigt werden müssen. Diese Funktionen wurden mit einem  Zeichen gekennzeichnet.



WH SELFINVEST
Est. 1998

Luxemburg, France, Belgium,
Poland, Germany, Netherlands



Die Startseite besteht aus sechs Elementen. Jedes einzelne wird auf den folgenden Seiten im Detail erklärt.

The screenshot shows the WH selfinvest trading platform interface. The main window displays a candlestick chart for 'Germany 30 cash, EUR'. To the left is a 'Most Popular Symbols - Scanner' table. To the right is an 'Order Pad' with fields for account, position size, and order volume. At the bottom, there is a 'Kontoleiste' (account bar) showing cash balance and P/L, and a 'Seitenleiste' (sidebar) with navigation buttons.

Name	Bid	Ask
Germany 30 cash, EUR	10177.0	10179.0
Euro-US Dollar Spot	1.12407	1.12425
US Wall Street 30 cash, USD	16508.0	16512.0
US SPX 500 cash, USD	1972.7	1973.1
.N25 (per 0.05), EUR		
France 40 cash, EUR	4623.8	4625.8
.MSILVER (per 5), USD		
Spot Silver (per 0.5), USD		
Euro-JPN Yen Spot	136.097	136.123
GB Pound-US Dollar Spot	1.54306	1.54332
US Dollar-JPN Yen Spot	121.066	121.085
Simulation	11129.5	11130.5

Account:	Paper
Position Size:	0
Pos:	0
P/L:	0.00
Last:	10177.0
Order Volume:	1
Buy 1 Market	
Sell 1 Market	
+1	
-1	

Cash: USD	41,168.30	P/L: 0.00	Cum. P/L: n/a	Trades
-----------	-----------	-----------	---------------	--------

Kursliste

Chart

ToolBar

Order Pad

Kontoleiste

Seitenleiste



Die Kursliste zeigt eine Auswahl an handelbaren Instrumenten. Sie kann sehr gut als Ausgangspunkt für die wichtigsten Funktionen verwendet werden.

Name	Bid	Ask	YCh
FDAX SEP 5			
EURO FX SEP 5	1.1183	1.1192	1118
BUND SEP 5	153.69	153.71	1536
FESX SEP 5			
MINI DOW SEP 5			
MINI NSDQ SEP 5			
MINI S&P SEP 5			
AEX SEP 5			
VF-CAC40 SEP 5			
Germany 30 cash, EUR			
Euro-US Dollar Spot			
US Wall Street 30 cash, USD			
US SPX 500 cash, USD			
.N25 (per 0.05), EUR			
France 40 cash, EUR			
.MSILVER (per 5), USD			
Spot Silver (per 0.5), USD			
Euro-JPN Yen Spot			
GB Pound-US Dollar Spot			
US Dollar-JPN Yen Spot			
Simulation			

- Buy
- Sell
- Add Symbols ...
- Remove Symbol
- Remove All Symbols
- Template Studies
- Studies of this Symbol
- Configure Columns ...
- Select Font ...
- Save ...
- Save As ...
- Delete
- Dockable to other windows

Ein Rechtsklick in die Kursliste öffnet das Kontextmenü.

Sie können mehrere Kurslisten erstellen und speichern. Auf einer Seite können mehrere Kurslisten geöffnet sein.

Denken Sie stets daran eine Kursliste unter einem individuellen Namen zu speichern wenn Sie diese einmal modifiziert haben.

Einen Chart ändern ...

Der Chart ist mit der Kursliste verknüpft: Klicken Sie auf ein Instrument in der Kursliste.

Der Chart ist nicht mit der Kursliste verknüpft: Ziehen Sie ein Instrument per Drag&Drop in den Chart.





Sie können die Einstellungen für jeden Chart individuell festlegen und diese mit allen möglichen Indikatoren der technischen Analyse kombinieren. Nachdem Sie einen Chart erstellt haben, können Sie diesen als „Analyse“ oder alternativ als „Initialanalyse“ abspeichern.



Eine Analyse wird nur für ein ganz bestimmtes Instrument gespeichert. Eine Initialanalyse wird für alle in der Plattform verfügbaren Instrumente gespeichert. Damit können die identischen Einstellungen auf jedes beliebige Instrument angewendet werden.

Denken Sie stets daran eine Kursliste unter einem individuellen Namen zu speichern, wenn Sie diese einmal modifiziert haben.

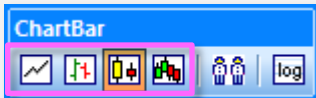
Die Charts werden über die verschiedenen Toolbars konfiguriert und individuell eingestellt.



Analyse speichern
 Eine vorhandene Analyse laden
 Indikator hinzufügen
 Chart Aggregation einstellen
 Historische Kursdaten laden
 Ein- und Auszoomen
 Chart automatisch skalieren
 X / Y Ray ein- / ausblenden
 Chart einbetten / auslagern
 Labels



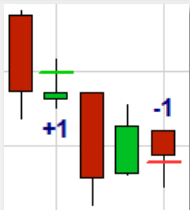
Zeichenwerkzeuge.



Charttyp wählen: Linie, Balken, Kerze, Heikin Ashi.



Ausgeführte Orders im Chart einblenden. 1-Klick Orders.



Diese Toolbars können entweder individuell pro Chart oder als eine einzige gemeinsame Mastertoolbar für alle Charts eingestellt werden, was einiges an Platz in den einzelnen Charts einspart. Dies kann in Extras → Optionen eingestellt werden.



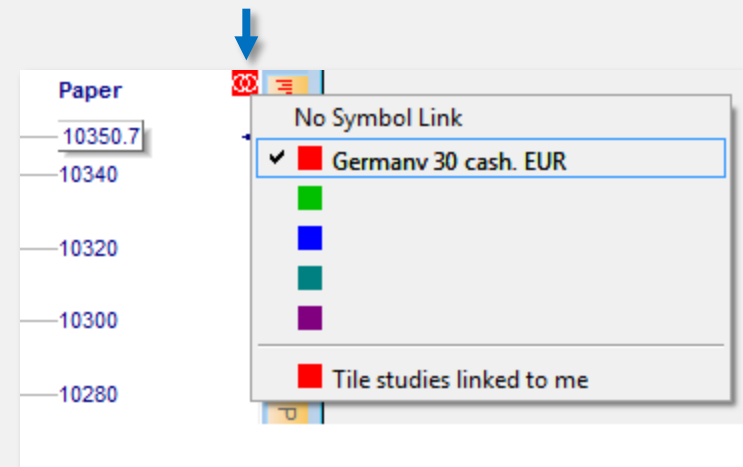
Charts können sowohl untereinander als auch mit einer Kursliste verknüpft werden.

Wählen Sie im Chart dieselbe Farbe wie in der Kursliste. Mit einem Klick auf ein neues Instrument in der Kursliste wird sich der Chart auf dieses Instrument aktualisieren.

Charts können über denselben Weg der farblichen Zuordnung auch untereinander verknüpft werden.


↓

Most Popular Symbols - Scanner (LiveTa...)		
Name	Bid	Ask
Germany 30 cash, EUR	10185.0	10187.0
Euro-US Dollar Spot	1.12342	1.12362
US Wall Street 30 cash, USD	16510.0	16514.0
US SPX 500 cash, USD	1973.1	1973.5
.N25 (per 0.05), EUR		
France 40 cash, EUR	4622.5	4624.5
.MSILVER (per 5), USD		
Spot Silver (per 0.5), USD		
Euro-JPN Yen Spot	136.077	136.103
GB Pound-US Dollar Spot	1.54273	1.54299
US Dollar-JPN Yen Spot	121.117	121.136
Simulation	11159.5	11160.5





Der Flatfilter kann dazu verwendet werden, um zu einem definierten Zeitpunkt eine Position zu schließen.

1. Klicken Sie auf dieses Symbol , um den Flatfilter hinzuzufügen. Sie können mehr als einen Flatfilter hinzunehmen.

3. Aktivieren Sie den TradeGuard mit der linken Maustaste.


2. Konfigurieren Sie den Filter. Vom Start der Periode und während dieser Periode veranlassen Sie, dass eine Position automatisch geschlossen wird. Dieser Trader wünscht die Position, die er um 09:40 Uhr eingegangen ist, um 10:00 Uhr zu schließen.



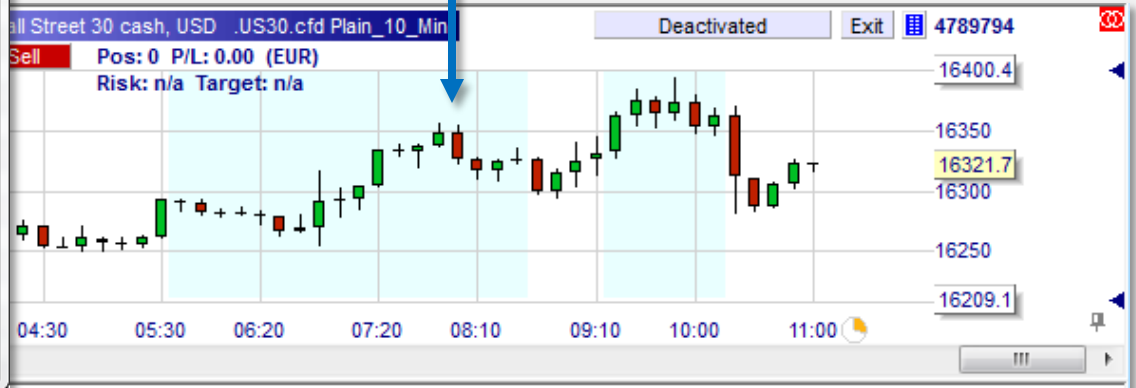
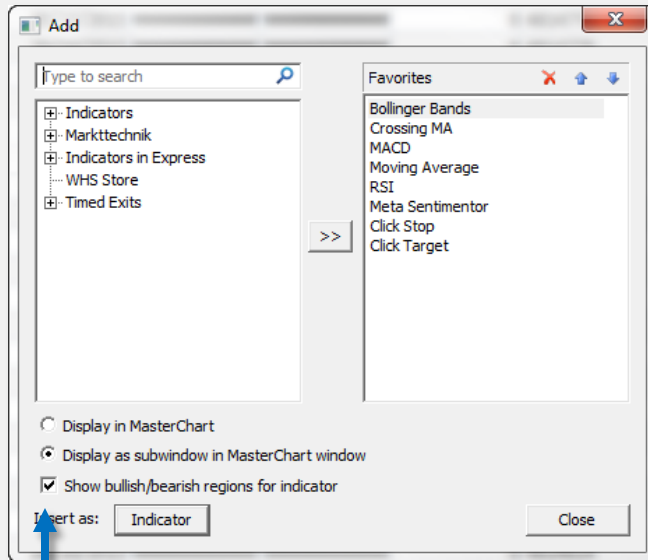
Die Position wurde um 10.00 Uhr automatisch geschlossen.



Die kombinierte Stimmung der Indikatoren wird im Charthintergrund angezeigt.

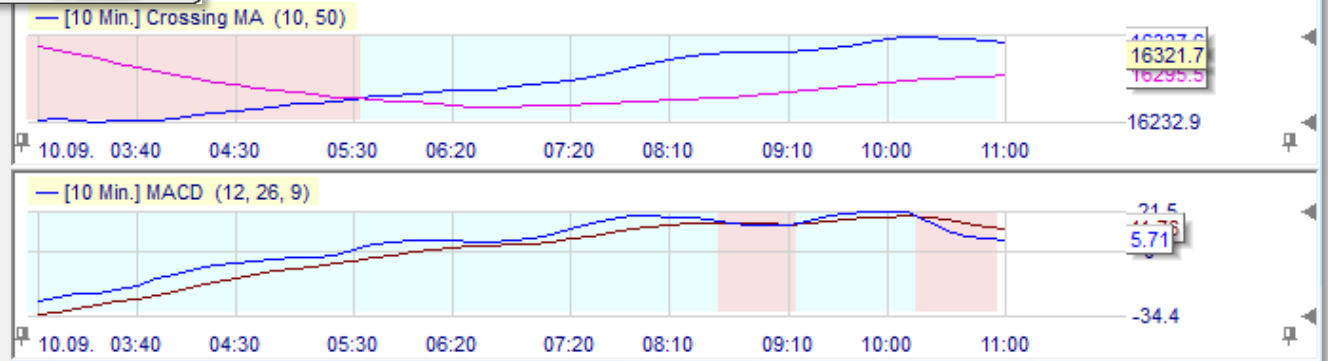
1. Klicken Sie auf dieses Symbol , um Indikatoren hinzuzufügen.

Dieser Trader hat unten zwei Indikatoren unterhalb des Mastercharts eingefügt. Jeder Indikator hat seine eigene bullish bzw. bearish Stimmung, die im Hintergrund farbig angezeigt wird. Der Masterchart zeigt die kombinierte Stimmung der beiden Indikatoren. Das ist einzigartig.



2. Bestimmen Sie, ob der Indikator im Haupt- oder Subchart angezeigt werden soll.

3. Legen Sie fest, ob die Stimmung (bullish oder bearish) farbig im Hintergrund gezeigt werden soll.





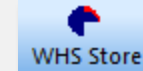
Die Standard-Toolbar erlaubt Ihnen schnellen Zugriff auf die wichtigsten Funktionen zur Verwaltung Ihres Tradingkontos.



Öffnen eines neuen Charts



Verwalten des Layouts und Ihrer Seiten. Festlegen der Startseite



Zugriff auf den WHS Store



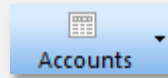
Alles speichern: Seiten, Analysen, Layout



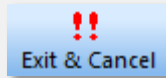
Charts anordnen leicht gemacht



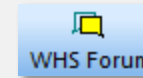
WHS Support Chat



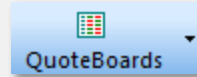
Wählen zwischen Live- und Paperkonto



Notfall-Button schließt alle offenen Positionen und löscht alle Orders



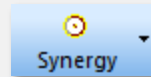
Zugriff auf das Trader Forum



Verwaltung der Kurslisten



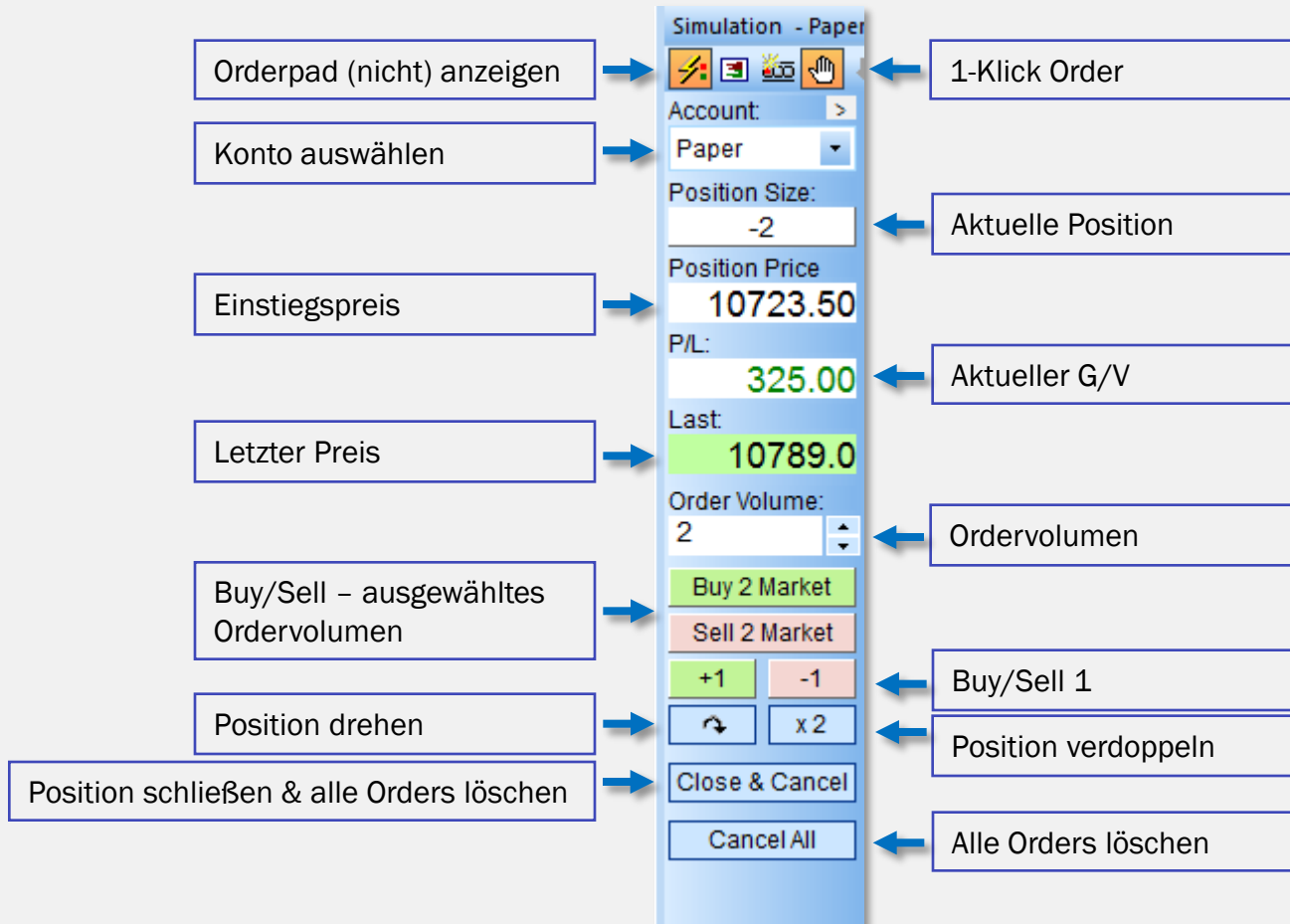
Neuigkeiten, WHS Trading-Tipps, Berichte. Enthält eigenen RSS feed



Erlaubt den Zugriff auf Spezialfunktionen wie Group-Trading



Über das Orderpad können alle notwendigen Funktionen zum Orderplatzieren ausgeführt werden - organisiert, einfach zu bedienen und mit 1-Klick Optionen.





Wenn Sie auf den Buy- oder Sell Button klicken öffnet sich das klassische Orderticket. Sie können sofort einen Stoploss und ein Gewinnziel hinzufügen, welche automatisch platziert werden nachdem die Position eröffnet wurde.

Create Order - 4789794

.F40.cfd
France 40 cash, EUR

Volume: OCO Entry

Type: **Market**

Price:

Ask (Buy): Day

Bid (Sell):

Margin: 92.84 EUR

Add Contingent Orders

Contingent Orders work as OCO

Limit 2.9%
RRR = 1.8

Stop 1.6%

Dieses Beispiel zeigt ein Gewinnziel von +2,9% und einen Stoploss von -1,6%. Daraus ergibt sich ein Risk-Return-Ratio von 1,8.

Klicken Sie auf das rote Dreieck der Order und verschieben Sie den Stop und das Gewinnziel auf das gewünschte Preislevel.



Sobald die Order platziert wurde können Sie auf das Orderlabel klicken um das Taktikmenü zu öffnen. Mit einem Klick können sowohl das Preisniveau als auch die Orderart geändert werden.

10 verschiedene Stop Arten



10 verschiedene Stop Arten sind über die blauen Taktik-Schaltfläche verfügbar. Sie legen fest, welche Sie nutzen wollen und definieren diese.

DesignerBar

Tactic Buttons

- Stop above

<input checked="" type="checkbox"/> BrkEven	
<input checked="" type="checkbox"/> AvgPrice	
<input checked="" type="checkbox"/> 2nd best bid/ask	
<input checked="" type="checkbox"/> +1 Tick	
- Stop below

<input checked="" type="checkbox"/> Config...	
<input checked="" type="checkbox"/> -1 Tick	
<input checked="" type="checkbox"/> Trail	
<input checked="" type="checkbox"/> BreakEven St... 30, 30	
<input checked="" type="checkbox"/> BreakEven St... 30, 30	
<input checked="" type="checkbox"/> KaseDev Stop 10, 10, 1	
<input checked="" type="checkbox"/> Linear Stop 1, 1, 60	
<input checked="" type="checkbox"/> Parabolic Stop 10, 0.02, 0.2	
<input checked="" type="checkbox"/> PeriodsHigh... 10, 0, 10, 0	
<input checked="" type="checkbox"/> Trailing Stop ... 30, 30	

[10 Min.] US Wall Street 30 cash, USD .US30.cfd Plain_10 Deactivated Exit 4792110

Buy Sell Pos: 1 P/L: 7.60 (EUR) 16563.3

Risk: n/a Target: n/a 16550

16525

16500

16475

16450

16438.0 (1)

16425

16400

16375

16368.2

16350

16333.4 (1)

16325

16300

16275

16250

16225

16200

16175

16170.1

09.09. 21:00 10.09. 02:20 04:40 07:00 09:20 11:40

Trailing Stop FoP



Die Stoporder kann mit einem Klick automatisch modifiziert werden. Der Stop wird dann automatisch der Trendlinie folgen.

2. Aktivieren Sie den TradeGuard mit einem Linksklick.

1. Zeichnen Sie eine Trendlinie und wählen Sie Long-Stop oder Short-Stop.

The screenshot shows a trading software interface with a candlestick chart. A blue trendline is drawn across the chart. A dialog box titled 'Line Properties' is open, showing the following settings:

- Name: 08.09. 05:30
- Start-Value: 1933.1300
- End-Value: 1945.5923
- Right extension: (checked)
- Line color: Blue
- Line width: 2
- Usage as: Long-Stop
- Scale price axis to include this line: (unchecked)
- Notification on next upward cross: (unchecked)
- Notification on next downward cross: (unchecked)
- Sound: [empty field]
- eMail: (unchecked)

The chart shows a price of 1948.8 (1) and a trendline value of 1952.8. A blue arrow points from the 'Usage as' dropdown to the text '1. Zeichnen Sie eine Trendlinie...'. Another blue arrow points from the 'TradeGuard + AutoOrder' button to the text '2. Aktivieren Sie den TradeGuard...'. A third blue arrow points from the price 1948.8 (1) to the text 'Sobald eine Position eröffnet...'. The 'TradeGuard + AutoOrder' button is highlighted with a blue arrow pointing to it from the text '2. Aktivieren Sie den TradeGuard...'.

Sobald eine Position eröffnet wurde wird der Stop automatisch auf der Trendlinie platziert und dieser folgen.



In der Kontoleiste können das Guthaben, offene Positionen, offene Orders und die abgeschlossenen Orders eingesehen werden. Die Kontoleiste kann auch als Kursliste verwendet werden.

WHS - 4789794

Name	Sy...	B...	Sell	Exit	Position	Position P...	Last	P/L (EUR)	Study: ...	Underlyi...	Bid	Ask	Margin	Spread
France 40 cas...	.F...	Buy	Sell	Exit	1	4642.8	4632.5	-10.30	TradeG...	France ...	4632.5	4633.5	92.65	1.0

BPow: EUR 49,899.35 P/L: -10.30 Equity: 49,992.00 Margin: 92.65 (53957.91%) Trades - Relogin

Positions Working Orders Completed Orders

Verwenden Sie die einzelnen Registerkarten um zu den offenen Orders und den abgeschlossenen Orders zu wechseln.

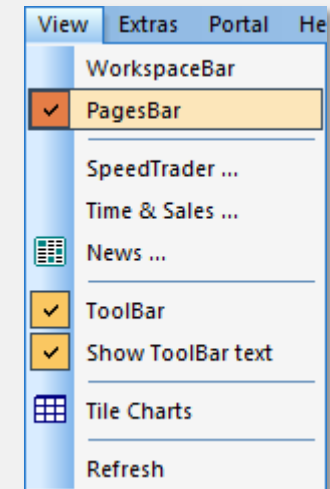
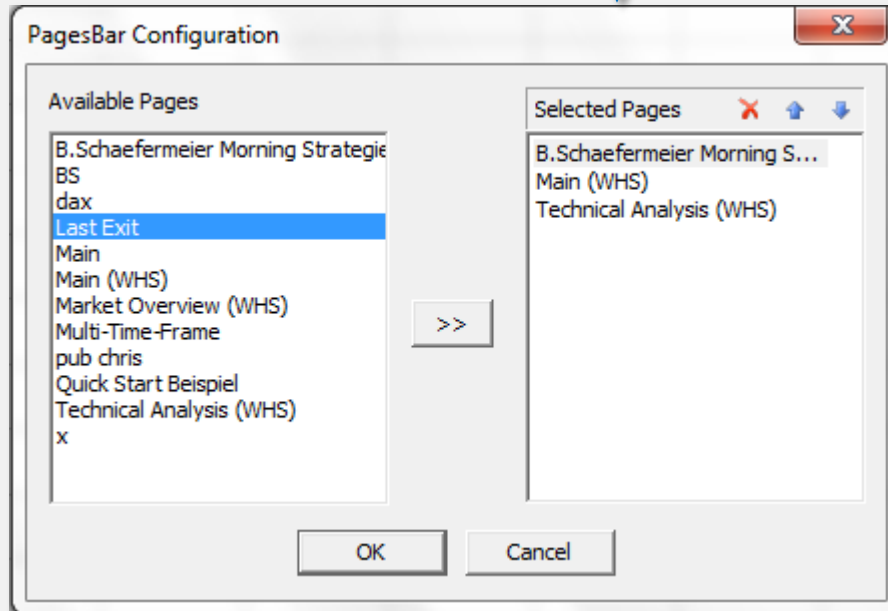
Buying Power, Gewinn/Verlust, Guthaben, Margin, Marginprozent.



Über die Seitenleiste am unteren Rand der Plattform können mehrere Arbeitsplätze (Layouts) erstellt und gleichzeitig geöffnet werden. Mit den Buttons kann sehr einfach zwischen den einzelnen Arbeitsplätzen hin und her gewechselt werden.



Klicken Sie auf „Konfigurieren“, um die verschiedenen Seiten in Ihr Layout einzufügen oder um diese wieder zu entfernen.



Sie möchten die Seitenleiste am unteren Rand der Plattform entfernen? Dann klicken Sie im oberen Menü auf "Ansicht" und deaktivieren Sie die Seitenleiste.



Die Plattform beinhaltet 3 Strategien als Beispiel. Diese können ein Signal zeigen, aber keine Order platzieren. Automatischer Handel ist nicht über NanoTrader Free möglich. Automatischer und halb-automatischer Handel ist ausschließlich über NanoTrader Full möglich. NanoTrader Full beinhaltet über 45 Trading-Strategien, die häufig von bekannten Tradern und Autoren stammen.

